

الغاز والكهرباء

كيف تقرأ العداد

من المهم أن تقدم للشركة التي تزودك بالطاقة قراءة صحيحة للعدادات بشكل منتظم عوضاً عن الاعتماد على تقديراتها.

لماذا من المهم أن تقرأ العدادات

إذا لم تقرأ العداد بشكل منتظم فإن الشركة التي تزودك بالطاقة سترسل لك فواتير تقريبية. وهذا يعني أنك ربما تدفع أكثر أو أقل مما استهلكته من غاز وكهرباء. إذا كنت تدفع أقل مما تستهلكه بكثير ولفترة طويلة فسينتهي بك الحال في أن تترتب عليك ديون للشركة يجب أن تدفعها لها لاحقاً. لم يعد موظفو قراءة العدادات يأتون كثيراً مثل قبل لذلك من الأفضل لك أن تقرأ عداداتك بنفسك مرة كل شهر أو عندما تصلك فاتورتك.

التمييز بين عداد الغاز وعداد الكهرباء

من السهل الخلط بين العدادين ولكن يمكنك أن ترى الأسلاك الكهربائية ممتدة من عداد الكهرباء، بينما تخرج من عداد الغاز أنابيب وخرطوم أكثر ثخانة.

الكهرباء

يبين عداد الكهرباء كم استهلك البيت من الطاقة الكهربائية مقدرة بكيلو واط في الساعة (ويرمز لها برمز kWh). بعض العدادات القديمة فيها خمسة أقرص تشبه قرص الساعة (كما هو موضح في الصورة أعلى اليسار). كي تقرأ هذا النوع من العدادات ابدأ بالقرص الموجود في جهة اليسار، حتى لو كان ترتيب الأقرص في عدادك مختلفاً قليلاً عما تراه في الصورة هنا.

اكتب الرقم الذي مرّ به المؤشر لتوه، وهو في هذه الحالة المبينة أعلاه صفر (0)، ثم انتقل إلى القرص الذي بعده. هنا يبدو كأن المؤشر يدل على رقم (6) لكن تذكر أننا نريد الرقم الذي تجاوزه المؤشر للتو. إذاً هو الرقم (5) في هذه الحالة. الرجاء أن تلاحظ أن بعض الأقرص في الصف تدور باتجاه عقارب الساعة وبعضها يدور عكس اتجاه عقارب الساعة.

في بعض الأحيان قد يكون المؤشر فوق الرقم مباشرة وبالتالي يكون من الصعب معرفة ما إذا كان قد تجاوزه أم لم يصل إليه تماماً بعد. في هذه الحالة انظر إلى القرص الموجود على يمينه، إذا كان يميناً رقماً أعلى فإن المؤشر لم يتجاوز الرقم الذي يحوم فوقه. أما إذا كان القرص على اليمين يميناً رقماً أقل فهذا يعني أنه قد تجاوزه.

إن القراءة الكاملة من هذا العداد هي 05846. عندما تقرأ عداد الكهرباء يجب أن يكون لديك في النهاية رقم مؤلف من خمسة أرقام.

بعض عدادات الكهرباء تشبه عداد السيارة (الصورة في الوسط) وهذه تسهل قراءتها، ومثلما ذكرنا من قبل في حال وجود عدد في المنتصف انظر إلى العدد الموجود على يمينه كي تقرر القراءة الأصح. تجاهل أية أرقام حمراء. إن قراءة هذا العداد هي 17319.

الغاز

إن وحدة قياس الكهرباء هي كيلو واط بينما يُقاس الغاز بالميتر المكعب أو القدم المكعب (كما في الصورة أعلاه). الوحدة المستخدمة في فواتير الغاز هي المتر المكعب م³ (ومن ثم تحويلها إلى كيلو واط) ولكن يجب أن تشرح كيف تم تحويلها من المتر المكعب إذا كانت هي الوحدة التي يستعملها عدادك. الرجاء أن تطلع على المنشور الآخر في هذه السلسلة والمسمى: "قراءة فاتورة الغاز / Reading your gas bill".

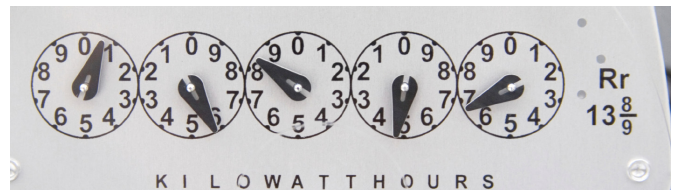
ومن جديد كي تقرأ العداد يجب أن تبدأ من اليسار وتقرأ الرقم الذي مرّ المؤشر به للتو. ويمكنك أن تعرف ما إذا تجاوزه المؤشر أم لا من خلال النظر إلى القرص الذي يليه. إن القراءة في العداد أعلاه هي 7120. عندما تقرأ عداد الغاز يجب أن يكون لديك في النهاية رقم مؤلف من أربعة أرقام.



عداد الغاز



عداد رقمي للكهرباء



عداد قرص للكهرباء



تخلص من تيارات الهواء. ثبت عند الباب الأمامي وسائد أو حشوات تمنع تسرب الهواء وضعها كذلك على فتحة البريد وفتحات المفاتيح. بحلول المساء أغلق الستائر لتحاظ على الحرارة.

نصائح من أجل تخفيض فواتير الطاقة

عندما تغلي الماء املأ الغلاية أو الابريق بالمقدار الذي تريد استخدامه فقط ولا غير (لكن احرص أن تغمر القاعدة المعدنية في الأسفل).

احرص أن يكون باب الفرن مغلقاً قدر الإمكان، ففي كل مرة تفتحه يتسرب تقريباً ربع الحرارة.

هل ستشتري تلفزيون جديد، أو غسالة أو جلاية صحن جديدة؟ ابحث عن شعار توفير الطاقة التالي: Energy Saving Trust "recommended" وتذكر أنه كلما كان التلفزيون أكبر كلما استهلك طاقة أكثر.



جفف ثيابك في الشمس وامنح مجففة الثياب لديك إجازة. إن الثياب التي تجف في الشمس تنتعش، كما يوجد أيام مناسبة لتجفيف الثياب حتى في فصل الشتاء.



يتم طهي الطعام في الفرن بشكل أسرع عندما يتدفق الهواء داخله بحرية، لذلك لا تضع ورق الألمنيوم على رف الفرن.

التخفيف ظريف: استخدم الأزرار التي تخفف من حدة الضوء وبذلك تخفض من مقدار الطاقة المستهلكة لإضاءة غرفتك.

اترك هاتفك في الشحن كل الليل. يحتاج الهاتف إلى ثلاث ساعات فقط. حاول أيضاً ألا تترك التلفزيون وغيره من الأجهزة الكهربائية متصلة بالكهرباء.

اجمع كمية كافية من الثياب لتملأ غسالتك قبل أن تشغليها: لو شغلت الغسالة مرتين، تكون فيها نصف ممتلئة في كل مرة فإنك تستهلك طاقة وماء أكثر من تشغيل الغسالة مرة واحدة تكون فيها ممتلئة بشكل كامل.

قم بتدوير الثلج بشكل منتظم من الفريزر كي يعمل بشكل أكثر فعالية.

استمتع بنوم عميق: تأكد أن كل الأضواء والأنوار مطفأة عندما تخلد إلى النوم أو استعمل ضوءاً ليلياً طاقته خفيفة إذا كان ولا بد أن تترك ضوءاً شاعلاً في الليل.



كمبيوترك جديد؟ تذكر أن اللاب توب يستهلك طاقة أقل بحوالي 85% من كمبيوتر مكتب جديد.

اخفض حرارة التدفئة عندك بدرجة واحدة فقط: ستشعر بالكاد بالفرق في الحرارة لكن هذا سيؤثر بشكل كبير على فاتورة التدفئة.



علم أطفالك منذ الصغر وشجعهم على أن يطفئوا الأضواء وأية ألعاب كهربائية لا يستعملونها. سيتعلمون توفير الطاقة عما قريب.



3 St Peter's Court
Bedminster Parade
Bristol BS3 4AQ

0117 934 1400
www.cse.org.uk
info@cse.org.uk

منظمة خيرية: 289740
تأسست: 1979

إن مركز الطاقة المستدامة CSE هو منظمة خيرية وطنية تساعد الناس على تغيير طريقة تفكيرهم وتصرفاتهم حيال الطاقة.

يقدم فريق الطاقة المنزلية نصائح مجانية حول استعمال الطاقة المنزلية في البيوت في بريستول وسومرست (بما في ذلك السلطات المركزية في شمال سومرست وفي باث وشمال شرق سومرست).

0800 082 2234

home.energy@cse.org.uk

www.cse.org.uk/loveyourhome

اتصل مجاناً

البريد الإلكتروني

الموقع الإلكتروني



www.facebook.com/EnergySavingAdvice



www.twitter.com/cse_homeenergy